



19th Anniversary

f EDC TRAVEL

LINE @edctravel

@edctravel

@edctravelplus1

EDC TRAVEL PLUS CO., LTD.

5 ชั้นจันทน์ 60 แยก 9 ถนนรัชดาภิเษก แขวงจตุจักร เขตจตุจักร กรุงเทพฯ 10240

ใบอนุญาตนำเที่ยวเลขที่ 11/05594

02-735-0909 (10 คู่สาย)

www.edctravel.co.th

C-5D3N : ซีอาน-สุสานทหารม้าจีนซีฮ่องเต้



ทัวร์ไม่ลงร้าน / ฟรี! แต่งชุดจีนถ่ายรูป 2 ช.ม.

สุสานทหารม้าจีนซี-ขึ้นกำแพงเมืองโบราณซีอาน-จัตุรัส หอกลองหอรชัง-วัดลามะ-ศาลเจ้าหลักเมือง-เข้าชมเจดีย์ ห่านป่าใหญ่-จัตุรัสน้ำพุห่านป่าใหญ่-ถนนคนเดินสมัยถัง- JOY CITY-สุเหร่าใหญ่-ตลาดมุสลิม-MixC Mall Xi'an

ทัวร์ไม่ลงร้าน | พัก 4 ดาว | ฟรี! แต่งชุดจีนถ่ายรูป 2 ช.ม.

ซีอาน-สุสานทหารม้าจีนซีฮ่องเต้

ขึ้นกำแพงเมืองโบราณ-เข้าชมเจดีย์ห่านป่าใหญ่
เข้าชมสุเหร่าใหญ่-ถนนคนเดินสมัยถัง

5 วัน 3 คืน

ราคาเริ่มต้น 22,900.-

เดินทาง มกราคม-มิถุนายน 2569

เที่ยวบินเหมาลำไทยไลออนแอร์ (SL)



เส้นทาง	เที่ยวบิน	เวลาออก	เวลาถึง
ดอนเมือง DMK 曼谷 - ซีอาน XIY 西安	SL950	20.00	00.35+1
ซีอาน XIY 西安 - ดอนเมือง DMK 曼谷	SL951	01:35	04:40

วันเดินทาง

วันที่	ราคาห้องคู่	ห้องเดี่ยวเพิ่ม	ค่าทิป (เก็บที่สนามบินดอนเมือง)	หมายเหตุ
23-27 มกราคม 2569	22,900.-	3,000.-	1,500.-	ไม่มีราคาเด็ก
1-5 มีนาคม 2569	23,900.-	3,000.-	1,500.-	ไม่มีราคาเด็ก
22-26 มีนาคม 2569	23,900.-	3,000.-	1,500.-	ไม่มีราคาเด็ก
27-31 มีนาคม 2569	23,900.-	3,000.-	1,500.-	ไม่มีราคาเด็ก

จุดเด่นของทัวร์

- ทัวร์ไม่ลงร้าน SHOPPING
- พัก 4 ดาว / ชวนชิม เกี้ยวซีอาน เปิดอย่าง BUFFET สุกี้
- ไฮไลท์ซีอาน: สุสานทหารม้าจีนซี-ขึ้นกำแพงเมืองโบราณ-จัตุรัสหอกลองหอระฆัง-วัดลามะ-เจ้าชมเจดีย์ห่านป่าใหญ่-ถนนคนเดินสมัยถัง-ตลาดมุสลิม
- รวมหัวหน้าทัวร์ไทยชำนาญเส้นทาง (ทิปหัวหน้าทัวร์ไทย ให้ตามมาตรฐานคุณภาพการบริการ)
- รวมประกันอุบัติเหตุการเดินทาง วงเงิน 1 ล้านบาท *ตามเงื่อนไขกรมธรรม์
- บริการนำตีมนรถ (ไม่จำกัดจำนวน)
- เดินทางคณะละ ไม่เกิน 16-20 ท่าน+1 หัวหน้าทัวร์
- ไร่รถบัส - 37 ที่นั่ง

รายการย่อ

วันที่	กำหนดการ	เช้า	เที่ยง	เย็น	โรงแรม
วันแรก	สนามบินดอนเมือง-ซีอาน (सानซี) SL950 (20.00-00.35 น.+ 1)-เข้าพัก				HOLIDAY INN EXPRESS DAXING หรือเทียบเท่า 4 ดาว
วันที่สอง	สุสานทหารจีนซีฮองเต้ (รวมรถแบตเตอรี่+หุฟิง)-ถนนโบราณยงชิ่งฝาง-จัตุรัสหอกลอง-จัตุรัสหอรชัง-ถนนคนเดินอิสลาม	☉	☉	☉	HOLIDAY INN EXPRESS DAXING หรือเทียบเท่า 4 ดาว
วันที่สาม	ขึ้นชมกำแพงเมืองโบราณ-เข้าชมเจดีย์ห่านป่าใหญ่-ถนนคนเดินสมัยถัง-ช้อปปิ้งห้าง JOY CITY-จัตุรัสน้ำพุห่านป่าใหญ่	☉	☉	-	HOLIDAY INN EXPRESS DAXING หรือเทียบเท่า 4 ดาว
วันที่สี่	เข้าชมสุเหร่าใหญ่-ศาลเจ้าหลักเมือง-วัดลามะ- MixC Shopping Mall Xi'an-ส่งสนามบิน	☉	☉	-	
วันที่ห้า	เดินทางกลับดอนเมือง SL 951 (01.35-04.40 น.)	✈			
<p>ไม่รวมค่าทิปไกด์ท้องถิ่นและคนขับรถท้องถิ่น 1,500 บาท/ท่าน (เก็บที่สนามบินดอนเมือง) ทิปหัวหน้าทัวร์ไทย จ่ายตามคุณภาพการบริการ</p>					

วันแรก สนามบินดอนเมือง-ซีอาน

16.30 น. พร้อมกันที่ท่าอากาศยานดอนเมือง อาคารผู้โดยสารขาออก สายการบิน ไล่อันแอร์ เจ้าหน้าที่ของบริษัทฯ คอยอำนวยความสะดวกเรื่องเช็คอิน

หมายเหตุ การจัดที่นั่งของสายการบินเป็นระบบ Random ไม่สามารถล็อกที่นั่งล่วงหน้า อาจจะไม่ได้นั่งติดกันหรือ นั่งคนละโซน ซึ่งเป็นไปตามการจัดการและเงื่อนไขของสายการบิน

20.00 น. ออกเดินทางไปนครซีอาน โดยเที่ยวบินที่ SL950 ***** ไม่มีบริการอาหารบนเครื่องบิน *****

วันที่สอง ซีอาน-สุสานทหารจีนซีฮองเต้-ถนนโบราณยงชิ่งฝาง-จัตุรัสหอกลอง-จัตุรัสหอรชัง-ถนนคนเดินอิสลาม

00.35+1 น. ถึงสนามบินนครซีอาน เมืองแห่งประวัติศาสตร์ที่มีชื่อเสียงของโลก เป็นเมืองหลวงของมณฑลซานซี ซีอานมีประวัติอันยาวนานมากกว่า 3,100 ปี โดยชื่อเดิมว่า **ฉางอาน** (长安, 長安 : Cháng'ān) ซึ่งมีความหมายว่า "ความสงบสุขชั่วนิรันดร์" ซีอานเป็นเมืองที่เจริญและใหญ่ที่สุดในภาคตะวันตกเฉียงเหนือของประเทศจีน และเป็น 1 ใน 10 เมืองที่ใหญ่ที่สุดในประเทศจีน

พักที่ HOLIDAY INN EXPRESS DAXING หรือเทียบเท่า 4 ดาว



08.00 น. **รับประทานอาหารเช้าที่โรงแรม**

09.10 น. เดินทางสู่ตำบล "หลินถ่ง" ที่มีชื่อเสียงในการผลิตผลทับทิม (48 ก.ม. / 1 ชั่วโมง) เพื่อชมสถานที่สำคัญที่สุดของเมืองซีอาน ที่ได้รับการประกาศรับรองจากองค์การยูเนสโกให้เป็นมรดกทางวัฒนธรรมของโลกในปี ค.ศ. 1987 คือ กองทัพทหารดินเผาของกษัตริย์ฉินซี

กองทัพทหารดินเผา Terracotta Warriors 秦始皇兵马俑 เป็นหนึ่งในองค์ประกอบที่สำคัญที่สุดของพิพิธภัณฑ์สุสานฉินซีฮ่องเต้ในซีอาน กองทัพดินเผาขนาดเท่าตัวจริงนี้สร้างขึ้นเพื่อปกป้องจักรพรรดิองค์แรกของจีน (259-210 ปีก่อนคริสตกาล) ได้รับการขึ้นทะเบียนเป็นมรดกโลกโดยองค์การยูเนสโก และมักถูกขนานนามว่าเป็น "สิ่งมหัศจรรย์อันดับแปดของโลก" หุ่นจำลองที่ประดิษฐ์ขึ้นอย่างมีเอกลักษณ์นับพันชิ้นนี้ถูกค้นพบในปี พ.ศ. 2517 และยังคงเป็นหนึ่งในการค้นพบทางโบราณคดีที่น่าทึ่งที่สุดในประวัติศาสตร์ มอบข้อมูลเชิงลึกอันน่าทึ่งเกี่ยวกับศิลปะและกองทัพจีนโบราณ

นำชมหุ่นปั้นนักรบกองทหารอารักขาสุนัข (รวมรถแบตเตอรี่+หูฟัง) ซึ่งถูกฝังไว้ใต้ดินพร้อมกับจักรพรรดิฉินซีฮ่องเต้ สุสานทหารหุ่นแห่งนี้ขุดค้นพบในปี ค.ศ. 1974 เป็นจำนวนกว่า 7,000 ตัว หุ่นทหารทุกตัวมีขนาดเท่าตัวคนจริง และมีใบหน้าแตกต่างกันทุกตัว มีบันทึกว่าสุสานแห่งนี้ใช้แรงงานทาสเป็นจำนวนถึง 726,000 คน ใช้เวลาก่อสร้าง 36 ปี **นำชมประวัติขบวนจอยักษ์ 360 องศา**



ผ่านชมบริเวณที่คาดว่าเป็นสุสานของจักรพรรดิฉินซี ปฐมจักรพรรดิของประเทศจีนที่ได้ทรงรวบรวมแผ่นดินจีนให้เป็นหนึ่งเดียวได้สำเร็จ ปัจจุบันมีการค้นพบที่ตั้งของสุสานแล้วแต่ยังไม่มีการเปิดสุสานคงอยู่ในระหว่างการศึกษาถึงวิธีการป้องกันการเสื่อมสภาพของวัตถุโบราณที่อาจเสียหายเมื่อถูกอากาศภายนอก แล้วเดินทางเข้าตัวเมือง

13.00 น. **รับประทานอาหารกลางวันที่ภัตตาคาร**

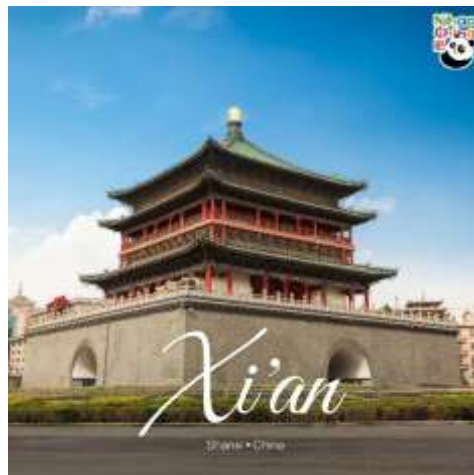
นำท่านไปเดินชม **ยงซิงฟาง Yongxing Fang 永兴坊** ถนนวัฒนธรรมและอาหารที่คึกคัก ตั้งอยู่ภายในกำแพงเมืองเก่าของซีอาน มีสิ่งก่อสร้างที่เป็นสถาปัตยกรรมแบบดั้งเดิม มีโคมไฟสีส้มสดใส และอาหารริมทางฉบับดั้งเดิมของมณฑลส่านซี ที่นี่ยังมีประสบการณ์แบบท้องถิ่นให้ผู้มาเยือน ตั้งแต่บะหมี่เปียงเปียง และเบอร์เกอฉินโรวเจียวไปจนถึงหัตถกรรมพื้นบ้านและการแสดงวัฒนธรรม

ผ่านชม **หอคัมภีร์สโกลอง Xian Drum Tower และ หอระฆัง Bell Tower Xian 西安钟楼** แห่งเมืองซีอาน ตั้งอยู่ใจกลางเมืองซีอาน "ตัวหอระฆัง" สร้างจากอิฐและไม้เป็นอาคารหลังคาสามชั้น มีความสูงทั้งหมด 36 เมตร เป็นรูปแบบศิลปะสถาปัตยกรรมที่เด่นชัดของราชวงศ์หมิงมี

ขนาดใหญ่ที่สุดและยังคงรักษาไว้สมบูรณ์แบบที่สุดของจีนโบราณที่สืบทอดจนถึงปัจจุบัน (ชมด้านนอก)

จัตุรัสหอกลอง Xian Drum Tower 鼓楼

หอกลองไม้โอ๊กแห่งนี้สร้างขึ้นในปี ค.ศ. 1380 ในสมัยราชวงศ์หมิง มีอายุเกือบเท่ากับหอรระฆัง และทั้งสองหลังไม่ได้ตอกตะปูเหล็กใดๆ เลย มีความสูงประมาณ 34 เมตร (112 ฟุต) และยาว 53 เมตร (172 ฟุต) ครอบคลุมพื้นที่ 1,998.8 ตารางเมตร มีสองชั้น ส่วนใหญ่เป็นสีแดงและสีเหลือง หลังคามุงด้วยกระเบื้องสีเทาขอบตัด และฐานรากไม่มีการตกแต่งใดๆ เมื่อตกกลางคืน หอกลองทั้งหลังจะงดงามตระการตา



หอกลองมีกลอง 24 ใบตั้งอยู่ทางทิศเหนือและทิศใต้ของหอกลอง มีอักษรจีนโบราณเขียนไว้ ซึ่งเป็นเลข 24 สุริยคติตามปฏิทินจันทรคติของจีน ใช้เพื่อกำหนดทิศทางผลผลิตทางการเกษตรและเป็นสัญลักษณ์ของโชคลาภในปีต่อไป ไป กลองเหล่านี้มีไว้เพื่อชื่นชมเท่านั้น ห้ามสัมผัส ด้านหน้าทางเข้ามีกลองขนาดใหญ่ตั้งตระหง่าน นักท่องเที่ยวจำนวนมากนิยมถ่ายรูปและตีกลองโดยมีค่าธรรมเนียม ภายในหอกลอง เดิมทีเป็นห้องจัดแสดงนิทรรศการ ปัจจุบันมีคอลเลกชันกลองโบราณและกลองจากหลากหลายชาติ รวมถึงภาพวาดจีนอันทรงคุณค่า บางส่วนมีอายุมากกว่า 1,000 ปี (ชมด้านนอก)

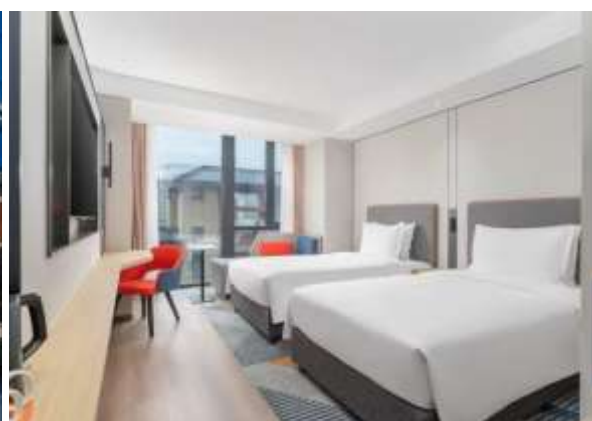
นำท่านสู่ถนนคนเดินอิสลาม Muslim Quarter 回民街 ย่านมุสลิมที่เต็มไปด้วยวัฒนธรรม



อิสลาม มีของว่างรสเลิศมากมายเรียงรายอยู่ตามถนนหลายสาย เช่น โร้วเจียโม้ ขนมปังพิชซ่าแซ่ซุเป้ และเกี้ยวน้ำ สัมผัสรสชาติอันน่าประทับใจ พร้อมสัมผัสการต้อนรับอย่างอบอุ่นจากชาวมุสลิมท้องถิ่น ซึ่งสืบเชื้อสายมาจากชาวอาหรับโบราณ เปอร์เซีย และอื่นๆ อาหารที่หลากหลาย ผู้คนที่เป็นมิตร อาคารบ้านเรือนอันเป็นเอกลักษณ์ในสมัยราชวงศ์หมิงและชิง มัสยิดเก่าแก่ ทำให้ย่านนี้กลายเป็นสถานที่ท่องเที่ยวที่พลาดไม่ได้สำหรับนักท่องเที่ยว

19.00 น. รับประทานอาหารค่ำที่ภัตตาคาร

พักที่ HOLIDAY INN EXPRESS DAXING หรือเทียบเท่า 4 ดาว



วันที่สาม

ชื่นชมกำแพงเมืองโบราณ-เข้าชมเจดีย์ห่านป่าใหญ่-ถนนคนเดินสมัยถึง- ช้อปปิ้งห้าง JOY CITY-จัดสรรน้ำพุห่านป่าใหญ่

07.00 น. รับประทานอาหารเช้าที่โรงแรม

08.10 น.

นำชมกำแพงเมืองโบราณ **Ancient City Wall 西安古城墙** กำแพงเมืองซีอานในปัจจุบัน

สร้างขึ้นในปี ค.ศ. 1370 (สร้างเสร็จในปี ค.ศ. 1378) ในสมัยจักรพรรดิ จูหยวนจาง แห่งราชวงศ์หมิง เมื่อจูหยวนจางยึดอยู่โจวได้ก่อนการสถาปนาราชวงศ์หมิงนานมาก จูเซิงผู้เป็นญาติได้ตักเตือนเขาว่า "จงสร้างกำแพงสูง สะสมเสบียงให้มาก และใช้เวลาอย่างมีสติในการประกาศตนเป็นจักรพรรดิ" จูหยวนจางปฏิบัติตามคำแนะนำนี้ เมื่อประเทศรวมเป็นหนึ่งเดียวและจูหยวนจางได้เป็นจักรพรรดิ จึงทรงส่งพระราชโองการให้สร้างกำแพงเมืองขนาดใหญ่ เป็นป้อมปราการแข็งแกร่งที่สุดทางยุทธศาสตร์ เดิมทีกำแพงเมืองเป็นสิ่งก่อสร้างสมัยราชวงศ์ถัง (ค.ศ. 618-907) ซึ่งสร้างขึ้นในช่วงยุทธการก่อกำแพงของจักรพรรดิ กำแพงเมืองในปัจจุบันเป็นการปรับปรุงกำแพงเมืองสมัยราชวงศ์ถัง



กำแพงเมืองซีอานหลังจากการขยายในสมัยราชวงศ์หมิง สูง 12 เมตร ส่วนบนกว้าง 12-14 เมตร ส่วนล่างหนา 15-18 เมตร มีความยาว 13.74 กิโลเมตร (8.5 ไมล์) มีความแข็งแกร่งและมั่นคงอย่างยิ่ง ประกอบด้วยป้อมปราการทางทหารมากมาย อาทิ ประตูเมือง หอสงเกตการณ์ เชนเทิน เชนเทิน อุโมงค์ และคูเมืองที่กว้างและลึก เหนือคูเมืองเคยมีสะพานชั๊กขนาดใหญ่ ซึ่งครั้งหนึ่งเคยเป็นทางเดียวที่จะตัดทางเข้าออกเมืองในยามสงครามที่สร้างขึ้นในสมัยราชวงศ์หมิง มีอายุเก่าแก่กว่า 600 ปีและได้รับการอนุรักษ์ไว้อย่างดี กำแพงจากทิศเหนือถึงทิศใต้ยาว 2.8 กม. ทิศตะวันออกถึงทิศตะวันตกยาว 4.2 กม. ความยาวโดยรอบ 14 กม. สูง 12 เมตร มีประตูเข้าออกทั้งสิ้นด้าน รวม 13 ประตู บริเวณด้านข้างยังมีสวนสาธารณะเพื่อพักผ่อนหย่อนใจด้วย



นำชมวัดฉือเอิน ที่ตั้งของเจดีย์ห่านป่าใหญ่ **Giant Wild Goose Pagoda (Dayan Pagoda) 大雁塔** "ถ้าไม่ได้ไปเจดีย์ห่านป่าใหญ่ก็คงไม่ได้ไปเยือนซีอาน" เจดีย์ห่านป่าใหญ่เป็นเจดีย์โบราณอันศักดิ์สิทธิ์แห่งนี้ตั้งอยู่ทางตะวันออกเฉียงใต้ของเมือง สร้างขึ้นในปี ค.ศ. 652 ในรัชสมัยจักรพรรดิเกาจงแห่งราชวงศ์ถัง (ค.ศ. 618-907) เพื่อตอบแทนคุณมารดา หลังจากสร้างเสร็จได้นิมนต์พระถังซำจั๋งมาเป็นเจ้าอาวาส และแปลพระคัมภีร์พระไตรปิฎก ที่นำมาจากอินเดีย พระถังซำจั๋งได้เป็นผู้ออกแบบและร่วมสร้างเจดีย์ห่านขึ้นเพื่อเก็บพระไตรปิฎก เพื่อบรรจุพระบรมสารีริกธาตุและคัมภีร์ ที่พระอุปัชฌาย์เสวียนจงได้นำมาจากอินเดีย เจดีย์อิฐทรงสี่เหลี่ยมจัตุรัสนี้มี 7 ชั้น สูงประมาณ 65 เมตร (ไม่ขึ้นบนเจดีย์) สมัยก่อนจะสร้างเจดีย์ด้วยดินทั้งหมด แต่พอมานในสมัยราชวงศ์หมิงได้รับการบูรณะเป็นอิฐทั้งหมด

12.00 น.

รับประทานอาหารกลางวันที่พักตาดคาร



<https://www.chinadiscovery.com/shaanxi/xian/grand-tang-dynasty-ever-bright-city.html>

นำท่านเดินทางสู่ถนนคนเดินวัฒนธรรมสมัยราชวงศ์ถัง **Xi'an Datang Everbright City (Great Tang Mall)** ถนนคนเดินยาว 2,100 เมตร ตั้งอยู่เชิงเจดีย์ห่านป่าใหญ่ ในเขตหยานก้า เมืองซีอาน สะท้อนสถาปัตยกรรมและความเจริญรุ่งเรืองของราชวงศ์ถัง (ค.ศ. 618-907) ได้อย่างสมบูรณ์แบบ เริ่มต้นจากจัตุรัสใต้ของเจดีย์ห่านป่าใหญ่ทางทิศเหนือ ไปจนถึงชากำแพงเมืองถึงทางทิศใต้ จากถนนฉือเอินตะวันออกทางทิศตะวันออก และถนนฉือเอินตะวันตกทางทิศตะวันตก

ถนนมีความยาวจากเหนือจรดใต้ 2,100 เมตร และกว้างจากตะวันออกถึงตะวันตก 500 เมตร มีพื้นที่ก่อสร้างรวม 650,000 ตารางเมตร เป็นถนนคนเดินจำลองขนาดใหญ่แห่งเดียวในจีนที่มีวัฒนธรรมอันรุ่งเรืองของราชวงศ์ถังเป็นฉากหลัง และเป็นจุดชมวิวที่สำคัญของย่านนี้

ถนนแห่งนี้ไม่เพียงแต่เป็นจุดชมวิวที่เปิดกว้างเท่านั้น แต่ยังผสมผสานการแสดงทางวัฒนธรรม แหล่งช้อปปิ้งอาหารรสเลิศ และเทคโนโลยีสมัยใหม่ สัมผัสประสบการณ์อันรุ่งโรจน์ที่สุดของประเทศจีนยุคโบราณเป็นถนนคนเดินขนาดใหญ่เพียงแห่งเดียวที่จำลองอาคารสมัยราชวงศ์ถัง ทั้งสองข้างทางมีร้านค้า ร้านอาหาร ให้ได้เลือกชิม และถ่ายรูปบรรยากาศสมัยราชวงศ์ถัง

บริการชุดเงินโบราณ ถ่ายรูปที่ถนนคนเดิน (รวมค่าชุดแล้ว ไม่รวมค่าแต่งหน้าทำผม)

นำท่านสู่ห้าง **Xi'an Joy City 西安大悦城** ตั้งอยู่ไม่ไกลจาก Big Wild Goose Pagoda ทำให้สะดวกสำหรับนักท่องเที่ยวที่อยากช้อปปิ้งซื้อของฝาก ที่นี่รวมร้านแบรนด์แฟชั่นทั้งจีนและนานาชาติ พร้อมร้านอาหาร คาเฟ่ และร้านขนมครบครัน เหมาะกับการเดินชิลล์ จิบกาแฟพักผ่อน บรรยากาศในห้างกว้างขวาง โปร่งสบาย มีมุมถ่ายรูปเก๋ ๆ และพื้นที่นั่งพัก ทำให้ไม่เหนื่อยระหว่างช้อปปิ้ง รวมถึงเป็นที่ตั้งของร้าน Pop Mart คนรักของสะสมต้องไม่พลาดแวะชม

อิสระรับประทานอาหารเย็น ที่ห้าง Xi'an Joy City ตามอัธยาศัย

นำชม "จัตุรัสน้ำพุเจดีย์ห่านป่าใหญ่" **Big Wild Goose Pagoda Music Fountain** ที่ตั้งอยู่บน เป็นจัตุรัสวัฒนธรรมที่สำคัญ ชมน้ำพุดนตรีรูปสี่เหลี่ยมจัตุรัสแปดชั้นที่ใหญ่ที่สุดในโลก มีขนาดใหญ่ โดยมีความกว้างจากตะวันตกไปตะวันออก 218 เมตร และยาวจากเหนือไปใต้ 346 เมตร มีจุดหัวฉีด 1,024 จุด ประกอบด้วยการแสดงน้ำพุ การแสดงแสงสีเสียง และเลเซอร์ซึ่งมีหัวที่ปรับรูปแบบได้ถึง 22 แบบ เช่น ดอกบัว สายน้ำไหล ทะเลเมฆ นกนางนวลบิน และน้ำพุไฟ ชมการการแสดงไฮไลท์ "น้ำพุไฟ" ที่มีความกว้าง 60 เมตร และสูง 20 เมตร ที่พุ่งออกมาจากน้ำเป็นจุดดึงดูดสายตา (รอบการแสดง Show time: 12:00, 20:00 (Monday – Friday) / 12:00, 14:00, 16:00, 18:00, 21:00 (Saturday – Sunday))



<https://www.fenlinmusicfountain.com/news/big-wild-goose-pagoda-musical-fountain.html>

พักที่ HOLIDAY INN EXPRESS DAXING หรือเทียบเท่า 4 ดาว



วันที่สี่

07.00 น.

สุเหร่าใหญ่-ศาลเจ้าหลักเมือง-วัดลามะ-สงสนามบิน

รับประทานอาหารเช้าที่โรงแรม

นำท่านชมสุเหร่าใหญ่ชื่อ **THE GREAT MOSQUE of XIAN 西安大清真寺** มัสยิดใหญ่ที่สุดในชื่อาน เป็นหนึ่งในสี่มัสยิดที่ใหญ่ที่สุดในประเทศจีน ตั้งอยู่ในตรอกหัวเจวีย ทางทิศตะวันตกเฉียงเหนือของหอกลอง มัสยิดแห่งนี้สร้างขึ้นครั้งแรกในสมัยราชวงศ์ถัง (ค.ศ. 618-907) และได้รับการบูรณะและขยายต่อเติมในสมัยราชวงศ์ต่อมา มัสยิดใหญ่แห่งนี้เป็นอาคารโบราณสไตล์จีน ที่ผสมผสานสถาปัตยกรรมจีนคลาสสิกและสถาปัตยกรรมอิสลามได้อย่างลงตัว มัสยิดมีลักษณะเป็นสี่เหลี่ยมผืนผ้าจากตะวันออกไปตะวันตก ครอบคลุมพื้นที่กว่า 12,300 ตารางเมตร (14,711 ตารางหลา)

มัสยิดใหญ่ชื่อานมองจากระยะไกลอาจรู้สึกเหมือนเป็นอาคารแบบจีน แต่หากเข้าไปใกล้จะพบว่า เป็นมัสยิดอิสลามอย่างแท้จริง มัสยิดแห่งนี้ใช้รูปแบบสมมาตรแบบจีนดั้งเดิม มีซุ้มประตูหินและศาลาแบบจีน บนประตูไม่มีงานแกะสลักไม้ ซึ่งใช้ทักษะการแกะสลักแบบศิลปะอิสลาม แกะสลักลวดลายเงิน เช่น แจกัน ดอกโบตั๋น ดอกบัว และดอกเบญจมาศ

ชมหอสักการะ The Holy Main Worship Hall เป็นอาคารหลักและสะดุดตาที่สุดในมัสยิดใหญ่ หลังคากระเบื้องเคลือบสีฟ้านกกุง นอกจากนี้มีภาพเขียนสีบนเพดานแบบคานทงโดมดงาม มีแผ่นไม้แกะสลักอัลกุรอานจำนวน 30 แผ่น สูงประมาณ 4 เมตร ถือเป็นสมบัติล้ำค่าที่หาชมได้ยากยิ่ง (ไม่อนุญาตให้ผู้ที่ไม่ใช่มุสลิมและสตรีเข้าไปในห้องประกอบศาสนกิจ) นักท่องเที่ยวสามารถ มองเข้าไปด้านในตรงช่องประตูทางเข้าเท่านั้น

จากนั้นนำชม**ศาลเจ้าหลักเมืองชื่อาน Xian City God Temple 西安城隍庙 (วัดเฉิงหวง)**

เป็นศาสนสถานสำคัญทางศาสนาเต๋า และเป็นหนึ่งในสามวัดเทพเจ้าประจำเมืองที่สำคัญของจีน สร้างขึ้นครั้งแรกในปีที่ 20 แห่งราชวงศ์ฮงอู (ค.ศ. 1387) ต่อมาได้ย้ายมาตั้ง ณ ที่ตั้งปัจจุบันในปีที่ 8 แห่งราชวงศ์เสวียนเต๋อ (ค.ศ. 1432) วัดแห่งนี้ทำหน้าที่เป็นผู้นำของเทพเจ้าประจำเมืองปกครองหลายมณฑลทางตะวันตกเฉียงเหนือ จึงได้ชื่อว่า “都城隍庙” (เจ้าเมืองวัดเฉิงหวง) สถาปัตยกรรมโบราณ การตกแต่งอันวิจิตรบรรจง และความสำคัญทางวัฒนธรรม ทำให้วัดแห่งนี้เป็นที่มีความคุณค่าทางประวัติศาสตร์และศิลปะอันยิ่งใหญ่ สะท้อนถึงความมั่งคั่งของอดีตของชื่อาน และความผูกพันอันยั่งยืนกับประเพณีและศรัทธา

<https://www.chinaxiantour.com/xian-travel-blog/city-god-temple-of-xian.html>



13.00 น.

รับประทานอาหารกลางวันภัตตาคาร

นำชม**วัดลามะ Guangren Temple 广仁寺** วัดกวงเหริน ตั้งอยู่บริเวณกำแพงเมืองชื่อานทางตะวันตกเฉียงเหนือ เป็นวัดพุทธที่เบตแห่งเดียวในมณฑลซานซี สร้างขึ้นในปี ค.ศ. 1705 เมื่อจักรพรรดิคังซีแห่งราชวงศ์ชิง (ค.ศ. 1644-1911) เสด็จพระราชดำเนินมายังมณฑลซานซี วัดแห่งนี้เคยเป็นที่ประทับของพระลามะองค์ใหญ่แห่งทิเบตและตะวันตกเฉียงเหนือ เมื่อพระองค์เสด็จผ่านมณฑลซานซีไปตามเส้นทางสู่กรุงปักกิ่งเพื่อเข้าเฝ้าจักรพรรดิ วัดแห่งนี้เป็นเครื่องยืนยันถึงการสื่อสารทางวัฒนธรรมและการผนึกกำลังของชาติทิเบตและชาวจีน

สมบัติแปดประการในวัดๆได้แก่

1. 'ศิลาจารึกวัดกวงเหรินภายใต้พระราชทาน' ประพันธ์โดยจักรพรรดิคังซี
2. ศิลาจารึกหินดั้งเดิมของ 'ศิลาจารึกวัดกวงเหรินภายใต้พระราชทาน'

3. 'หัวใจแห่งปรัชญาปรมินทสูตร' ฉบับราชวงศ์หมิง จำนวน 6,600 เล่ม
4. อ่างบัวหินอ่อนที่จักรพรรดิเจียนหลงพระราชทาน
5. บัลลังก์ดอกบัวสมัยราชวงศ์ถัง สำหรับพระพุทธรูปศากยมุนีอายุ 12 พรรษา
6. โคมไฟมังกรหนานมู่คู่หนึ่ง ซึ่งพระราชทานโดยพระพันปีซูสีไทเฮา
7. บัลลังก์ไม้จันทน์สมัยราชวงศ์ชิงในพระอุโบสถ
8. มณฑาทองคำแกะสลักด้วยมือจากประเทศเนปาล

นำท่านไปช้อปปิ้งที่ **MixC Shopping Mall Xi'an** ศูนย์การค้า MixC Xi'an เปิดให้บริการปลายปี 2567 มีร้านค้าประมาณ 200 ร้าน ทั้งร้านค้าระดับภูมิภาคและระดับเมือง รวมถึงร้านค้าคอนเซ็ปต์สตรีตชั้นนำ ในส่วนของร้านอาหาร ร้านอาหารเกือบ 80% ได้รับการจัดอันดับมิชลิน ได้รับการรับรองจาก Black Pearl หรือเป็นร้านอาหารระดับแฟล็กชิป มอบประสบการณ์การช้อปปิ้งและรับประทานอาหารแบบใหม่ให้กับผู้มาเยือน

อิสระรับประทานอาหารเย็นที่ห้าง MIXC MALL ตามอัธยาศัย



ได้เวลาสมควรนำท่านเดินทางไปสนามบิน

วันที่ห้า สนามบินซีอาน-สนามบินดอนเมือง

01.35 น. เดินทางกลับประเทศไทย โดยเที่ยวบินที่ SL950 ***** ไม่มีบริการอาหารบนเครื่องบิน *****

หมายเหตุ การจัดที่นั่งของสายการบินเป็นระบบ Random ไม่สามารถล็อคที่นั่งล่วงหน้า อาจจะไม่ได้นั่งติดกันหรือ นั่งคนละโซน ซึ่งเป็นไปตามการจัดการและเงื่อนไขของสายการบิน

04.40 น. เดินทางถึงสนามบินดอนเมือง โดยสวัสดิภาพ

โปรดอ่านก่อนตัดสินใจจองทัวร์

สำคัญมาก !! กรุณาอ่านเงื่อนไขแบบท้ายโดยละเอียด เพื่อประโยชน์สูงสุดแก่ตัวท่านเอง หากท่านได้ชำระเงินแล้ว ทางบริษัทฯ จะถือว่าท่านยอมรับเงื่อนไขแล้ว และไม่สามารถเปลี่ยนแปลงเงื่อนไขได้ / รายการทัวร์สามารถสลับปรับเปลี่ยน หรือดื่ไปบางรายการได้ตามความเหมาะสม โดยไม่ต้องแจ้งให้ทราบล่วงหน้า อันเนื่องมาจากสภาพอากาศ เหตุการณ์ทางธรรมชาติ เหตุการณ์ทางการเมือง สภาพการจราจร สายการบิน หรือเหตุสุดวิสัยต่างๆ ทั้งนี้จะคำนึงถึงความปลอดภัย ความเป็นไปได้ และผลประโยชน์ของผู้เดินทางเป็นสำคัญ

** ทางผู้เดินทางจะไม่ฟ้องร้องใดๆ อันเนื่องมาจากได้รับทราบเงื่อนไขก่อนการเดินทางแล้ว ** เนื่องจากการจองทัวร์ล่วงหน้า ณ วันเดินทางจริง อาจจะมีเหตุการณ์ที่ทำให้ไฟลท์บินล่าช้า หรือมีการเปลี่ยนแปลงเวลาบิน หากท่านใดมีไฟลท์บินภายในประเทศ หรือต่างประเทศก่อนหรือหลังจากการเดินทาง โปรดสำรองเวลาในการจองตัวเครื่องบินไว้ อย่างต่ำ 4-5 ชั่วโมง ทั้งนี้เพื่อประโยชน์ของตัวท่านเอง ทางบริษัทฯ จะไม่รับผิดชอบค่าใช้จ่ายที่เกิดขึ้นในส่วนของตัวเครื่องบินที่ไม่เกี่ยวข้องกับการทัวร์

อัตรารวม

1. ค่าตัวเครื่องบินไทยไลอ้อนแอร์ SL ไป-กลับ และค่าภาษีน้ำมันที่สายการบินเรียกเก็บ และค่าน้ำหนักกระเป๋าเดินทางที่ฝากโหลดขึ้นเครื่อง น้ำหนักไม่เกิน 20 กก.
2. ค่ารถปรับอากาศนำเที่ยวตามรายการ
3. ค่าห้องพักในโรงแรมที่ระบุตามรายการหรือเทียบเท่า
4. ค่าอาหารที่ระบุตามรายการ
5. ค่าเข้าชมสถานที่ทุกแห่งที่ระบุตามรายการ
6. ค่าประกันอุบัติเหตุในการเดินทางวงเงินประกันท่านละ 1,000,000 บาท และค่ารักษาพยาบาล 500,000 บาท ไม่คุ้มครองโรคประจำตัวหรือโรคร้ายแรงที่แพทย์วินิจฉัยว่าเป็นก่อนเดินทางรายละเอียดอื่น ๆ เป็นไปตามเงื่อนไขแห่งกรมธรรม์ฯ

7. น้ำดื่มบนรถ ไม่จำกัดจำนวน

อัตรานี้ไม่รวม

1. ค่าวีซ่าประเทศจีน (จีนประกาศฟรีวีซ่า *เงื่อนไข)
2. ค่าธรรมเนียมจัดทำหนังสือเดินทาง, แล้งเข้า-แล้งออกสำหรับผู้ที่ไม่ได้ถือหนังสือเดินทางของไทย
3. ค่าใช้จ่ายส่วนตัวอื่นๆ เช่น ค่าอาหารและเครื่องดื่มพิเศษ นอกเหนือจากรายการทัวร์, ค่าโทรศัพท์,
4. ค่าช้อปปิ้ง, มินิบาร์ และทีวีช่องพิเศษ ฯลฯ
5. ค่าธรรมเนียมในกรณีทีกระเป๋าสัมภาระที่มีน้ำหนักเกินกว่าที่สายการบินนั้นๆ กำหนดหรือสัมภาระใหญ่เกินขนาดมาตรฐาน
6. ภาษีหัก ณ ที่จ่าย 3% และภาษีมูลค่าเพิ่ม 7% ในกรณีที่ต้องการใบกำกับภาษี
7. ค่าทิปกระเป๋าขึ้น-ลงโรงแรมทุกแห่ง
8. ค่าทิปไกด์ท้องถิ่น และคนขับรถท้องถิ่น 1,500 บาท/ท่าน (เก็บที่สนามบินดอนเมือง)
9. ค่าทิปหัวหน้าทัวร์ไทย จ่ายตามคุณภาพการบริการ

การจอง และการชำระเงิน

1. **ชำระเงินมัดจำท่านละ 10,000 บาท** ภายหลังจากที่ท่านส่งเอกสารการจองภายใน 3 วัน โดยโอนเข้าบัญชี ที่นั่งจะยืนยันเมื่อได้รับเงินมัดจำแล้วเท่านั้น
2. ส่วนที่เหลือชำระ 31 วัน ก่อนการเดินทาง / เฉพาะวันหยุดยาว และนักช้ตฤกษ์ เนื่องจากทางบริษัทต้องสำรองค่าใช้จ่ายในส่วนของค่าที่พัก ค่ารถไฟ และตัวเครื่องบิน มิฉะนั้นจะถือว่าท่านยกเลิกการเดินทางโดยอัตโนมัติ
3. ส่งสำเนาหน้าพาสปอร์ตของผู้ที่เดินทาง ที่มีอายุการใช้งานไม่น้อยกว่า 6 เดือน และเหลือหน้ากระดาษอย่างต่ำ 2 หน้า เพื่อทำการสำรองที่นั่งภายใน 3 วัน นับจากวันจอง หากไม่ส่งสำเนาหน้าพาสปอร์ตทางบริษัทขออนุญาตยกเลิกการจองทัวร์โดยอัตโนมัติ
4. หากท่านที่ต้องการออกตัวโดยสารภายในประเทศ (กรณีลูกค้าอยู่ต่างจังหวัด) ให้ท่านติดต่อเจ้าหน้าที่ก่อนออกบัตรโดยสารทุกครั้ง หากออกบัตรโดยสารโดยมีแจ้งเจ้าหน้าที่ ทางบริษัทฯ ขอสงวนสิทธิ์ไม่รับผิดชอบ ค่าใช้จ่ายที่เกิดขึ้น
5. หากในคณะของท่านมีผู้ต้องการดูแลพิเศษ นั่งรถเข็น (Wheelchair), เด็ก, ผู้สูงอายุ, มีโรคประจำตัว หรือไม่สะดวกในการเดินทางท่องเที่ยว ท่าน และครอบครัวของท่านต้องให้การดูแลสมาชิกภายในครอบครัวของท่านเอง เนื่องจากการเดินทางเป็นหมู่คณะ หัวหน้าทัวร์มีความจำเป็นต้องดูแลคณะทัวร์ทั้งหมด

เงื่อนไขการออกเดินทาง

กรุณาอ่านศึกษารายละเอียดทั้งหมดก่อนทำการจอง เพื่อความถูกต้อง และความเข้าใจตรงกันระหว่างลูกค้าและบริษัท

1. ในแต่ละเส้นทางจะมีการกำหนดผู้เดินทางขั้นต่ำของการออกเดินทาง โดยในทัวร์นี้กำหนดให้มีผู้เดินทาง **ขั้นต่ำ 16 ท่าน** (ผู้ใหญ่) หากมีผู้เดินทางไม่ถึงที่กำหนด บริษัทฯ ขอสงวนสิทธิ์ในการเพิ่มค่าทัวร์ หรือ เลื่อนการเดินทาง หรือ ยกเลิกการเดินทาง หากท่านมีไฟล์ทบินภายในประเทศ แต่มีได้แจ้งทางให้ทางเราทราบล่วงหน้าก่อนทางบริษัทฯ จะไม่รับผิดชอบใดๆ ทั้งสิ้น ดังนั้น **กรุณาสอบถามยืนยันการออกเดินทางก่อนจองไฟล์ทบินภายในประเทศหรือต่างประเทศทุกครั้ง**
2. หากกรุปคอมเฟิร์มแล้ว ไม่สามารถเลื่อนการเดินทางได้ ไม่ว่าจะเกิดเหตุการณ์ใดๆ ต่อท่านก็ตาม อันเนื่องมาจากการคอนเฟิร์มของกรุปนั้น ประกอบจากตัวเลขการจองการเดินทางของท่าน หากท่านถอนตัวออก ทำให้กรุปมีค่าใช้จ่ายเพิ่มเติมขึ้น หรืออาจทำให้กรุปไม่สามารถออกเดินทางได้ ดังนั้น ทางบริษัทฯ ขอสงวนสิทธิ์ไม่อนุญาตให้เลื่อนวันเดินทางใดๆ ได้ทั้งสิ้น หากยกเลิกจะต้องเป็นไปตามเงื่อนไขการยกเลิกการจอง
3. การชำระเงิน หมายถึง ท่านได้ยอมรับข้อเสนอ และยืนยันจำนวนตามที่ท่านได้จองเข้ามา หากท่านชำระเงินเข้ามาแล้วจะไม่สามารถเปลี่ยนแปลงจำนวนผู้เดินทางได้ และหากมีความจำเป็นจะต้องเปลี่ยนแปลงท่านจะยินยอมให้ทางบริษัทฯ คิดค่าใช้จ่ายที่ทางบริษัทเสียหาย รวมถึงค่าเสียเวลาในการขาย อย่างน้อยที่สุดเท่าจำนวนเงินมัดจำ ทั้งนี้ให้เป็นที่ไปตามเงื่อนไขของบริษัทฯ

เงื่อนไขการยกเลิกการจอง และการปรับเงินค่าบริการ

1. ยกเลิกก่อนการเดินทาง 30 วัน ขึ้นไป ยึดค่ามัดจำ 20,000 บาท
2. **ยกเลิกก่อนการเดินทาง 1-29 วัน** ทางบริษัทขอสงวนสิทธิ์ไม่คืนเงินค่าทัวร์ที่ชำระแล้วทั้งหมด
3. หากมีการยกเลิกการเดินทางโดยไม่ใช่ความผิดของบริษัททัวร์ ทางบริษัทขอสงวนสิทธิ์ไม่รับผิดชอบ และคืนค่าทัวร์ส่วนใดส่วนหนึ่งให้ท่านได้ไม่ว่ากรณีใดๆ ทั้งสิ้น เช่น สถานทูตปฏิเสธวีซ่า ด่านตรวจคนเข้าเมือง เอกสารปลอม นโยบายห้ามเข้าออกประเทศ ฯลฯ
4. กรณียื่นวีซ่าแล้วไม่ได้รับการอนุมัติจากทางสถานทูต (วีซ่าไม่ผ่าน) และท่านได้ชำระค่าทัวร์ทั้งหมดหรือค่ามัดจำมาแล้ว ทางบริษัทขอสงวนสิทธิ์ในการหักค่าบริการ ค่ายื่นวีซ่า และค่าใช้จ่ายที่เกิดขึ้นจริง อาทิ เช่น กรณีออกตัวเครื่องบินแล้ว หรือได้ชำระค่าบริการในส่วนของท่านต่างประเทศ เช่น โรงแรม ตั๋วรถไฟ เป็นต้น
5. กรณีต้องการเปลี่ยนแปลงพีเรียดวันเดินทาง (เลื่อนวันเดินทาง) ทางบริษัทขอสงวนสิทธิ์ในการหักค่าใช้จ่ายการดำเนินการต่างๆ ที่เกิดขึ้นจริงสำหรับการดำเนินการจองครั้งแรก ตามจำนวนครั้งที่เปลี่ยนแปลง ไม่ว่าจะกรณีใดๆ ทั้งสิ้น

หมายเหตุสำคัญเพิ่มเติม

1. บริษัทฯ ขอสงวนสิทธิ์ที่จะไม่รับผิดชอบต่อค่าชดเชยความเสียหายกรณีที่เกิดจากเหตุสุดวิสัย อาทิ การล่าช้าของสายการบิน, การนัดหยุดงาน, การประท้วง, การก่อจลาจล, อุบัติเหตุ, ปัญหาการจราจร, ภัยธรรมชาติ, ภูเขาไฟระเบิด, แผ่นดินไหว โรคระบาดและเหตุสุดวิสัยต่าง ๆ ฯลฯ ที่ไม่สามารถคาดการณ์ล่วงหน้าได้
2. บริษัทฯ ขอสงวนสิทธิ์ในการเปลี่ยนแปลงรายการท่องเที่ยวหรือยกเลิกจากเหตุสุดวิสัย อาทิ การล่าช้าของสายการบิน, การนัดหยุดงาน, การประท้วง, การก่อจลาจล, อุบัติเหตุ, ปัญหาการจราจร, ภัยธรรมชาติ, ภูเขาไฟระเบิด, แผ่นดินไหว, โรคระบาดและเหตุสุดวิสัยต่างๆ ฯลฯ ที่ไม่สามารถคาดการณ์ล่วงหน้าได้ ทั้งนี้ทางบริษัทจะคำนึงถึงผลประโยชน์และความปลอดภัยของท่านเป็นสำคัญ
3. ขอสงวนสิทธิ์การเก็บค่าน้ำมันและภาษีสนามบินทุกแห่งเพิ่ม หากสายการบินมีการปรับขึ้นก่อนวันเดินทาง
4. บริษัทฯ ขอสงวนสิทธิ์ในการเปลี่ยนเที่ยวบิน โดยมีต้องแจ้งให้ทราบล่วงหน้าอันเนื่องมาจากสาเหตุต่างๆ
5. ท่านจะต้องเป็นผู้รับผิดชอบดูแลทรัพย์สินของมีค่าส่วนตัวต่างๆ ของท่านเอง หากเกิดการสูญหายของทรัพย์สินส่วนตัว ของมีค่าต่างๆ ระหว่างการเดินทางท่องเที่ยวอันมีสาเหตุมาจากผู้เดินทาง ทางบริษัทฯ จะไม่สามารถรับผิดชอบทุกกรณี
6. บริษัทฯ ขอสงวนสิทธิ์ที่จะไม่รับผิดชอบต่อค่าชดเชยความเสียหายกรณีที่กองตรวจคนเข้าเมืองไม่อนุญาตให้เดินทางออก หรือกองตรวจคนเข้าเมืองของแต่ละประเทศไม่อนุญาตให้เข้าเมืองรวมทั้งในกรณีที่ท่านจะใช้หนังสือเดินทางราชการ (เล่มสีน้ำเงิน) เดินทาง หากท่านถูกปฏิเสธการเดินทางเข้าหรือออกนอกประเทศใดประเทศหนึ่ง หรือเนื่องจากเหตุผลหรือความผิดของตัวเอง
7. ในกรณีที่พาสปอร์ตของท่านชำรุด หรือมีตราบັมใดๆ ที่ไม่เกี่ยวข้องกับการเดินทาง และสายการบินแจ้งว่าไม่สามารถใช้เดินทางได้ หรือเกิดจากเอกสารปลอม หรือการห้ามของเจ้าหน้าที่ ไม่ว่าจะเหตุผลใดๆก็ตาม ทางบริษัทขอสงวนสิทธิ์ในการคืนเงินไม่ว่ากรณีใดๆ เนื่องจากทางบริษัทได้มีการชำระค่าใช้จ่ายในการเดินทางทั้งหมดไปเรียบร้อยแล้ว
8. กรณีที่ทางลูกค้าใช้บริการของทางบริษัทฯ ไม่ครบ อาทิ ไม่เที่ยวในบางรายการ ไม่ทานอาหารบางมื้อ ซึ่งเกิดจากการตัดสินใจของทางลูกค้าเอง ขอสงวนสิทธิ์ไม่คืนเงินในการบริการนั้นๆ เนื่องจากค่าใช้จ่ายทุกอย่างทางบริษัทฯ ได้ชำระค่าใช้จ่ายให้ตัวแทนต่างประเทศก่อนเดินทางแล้ว

9. บริษัทฯ ขอสงวนสิทธิ์ในการขายหรือไม่ขายเป็นรายกรณี เช่น ผู้ที่ตั้งครรภ์, เด็กอายุต่ำกว่า 2 ขวบ, ผู้ที่นั่งวีลแชร์ หรือบุคคลที่ไม่สามารถดูแลตัวเองได้ ฯลฯ กรุณาแจ้งบริษัทฯ เพื่อสอบถามและหาข้อสรุปร่วมกันเป็นรายกรณี
10. ราคาทัวร์เป็นการชำระแบบเหมาจ่ายกับต่างประเทศไปหมดก่อนกรุ๊ปเดินทางแล้วหากท่านไม่ได้ใช้บริการบางรายการหรือยกเลิกไม่สามารถเรียกคืนเงินคืนได้
11. เนื่องจากเราเดินทางเป็นหมู่คณะ ทางบริษัทจึงคำนึงถึงประโยชน์ และความปลอดภัยของส่วนรวมเป็นสำคัญ
12. ห้ามนำเข้ากัญชา กัญชง หรือผลิตภัณฑ์ที่มีส่วนผสมของพืชชนิดดังกล่าวเข้าประเทศ หากฝ่าฝืน จะมีโทษตามกฎหมายของแต่ละประเทศ บางประเทศมีโทษสูงถึงประหารชีวิต
13. มัคคุเทศก์ พนักงาน และตัวแทนของบริษัทฯ ไม่มีสิทธิ์ในการให้คำสัญญาใดๆ หักล้างแทนบริษัทฯ นอกจากนี้เอกสารลงนามโดยผู้มีอำนาจของบริษัทฯ กำกับเท่านั้น

ตัวเครื่องบิน และที่นั่งบนเครื่อง

1. ตัวเครื่องบินเป็นแบบหมู่คณะ ผู้โดยสารจะต้องเดินทางไป-กลับพร้อมกรุ๊ป หากต้องการเลื่อนวันเดินทางกลับท่านจะต้องชำระค่าใช้จ่ายส่วนต่างของสายการบินและบริษัททัวร์เรียกเก็บ
2. ทางบริษัทฯ ได้สำรองที่นั่งพร้อมชำระเงินมัดจำค่าตัวเครื่องบินเรียบร้อยแล้ว หากท่านยกเลิกทัวร์ไม่ว่าจะด้วยสาเหตุใดทางบริษัทฯ ขอสงวนสิทธิ์การเรียกเก็บค่ามัดจำตัวเครื่องบิน ซึ่งมีค่าใช้จ่ายแล้วแต่สายการบินและช่วงเวลาเดินทาง
3. กรณีท่านยกเลิกการเดินทางและทางบริษัทฯ ได้ทำการออกตัวเครื่องบินไปแล้ว (กรณีตัว Refund ได้) ผู้เดินทางต้องเป็น ผู้รอเงิน Refund โดยปกติประมาณ 3-6 เดือน และเงิน Refund ที่ได้จะขึ้นอยู่กับแต่ละระบบของสายการบินนั้น ๆ เป็นผู้กำหนด
4. บริษัทฯ ขอสงวนสิทธิ์ในการเก็บเงินเพิ่มเติมในกรณีที่สายการบินมีการปรับราคาภาชนะน้ำมันเพิ่มเติมโดยมีเอกสารยืนยันจากทางสายการบิน
5. การจัดที่นั่งบนเครื่องบินของกรุ๊ป ข้อกำหนดเป็นไปโดยสายการบินเป็นผู้กำหนด ซึ่งทางบริษัทไม่สามารถเข้าไปแทรกแซงได้ และทางบริษัทไม่อาจรับประกันได้ว่าท่านจะได้ที่นั่งตามที่ท่านต้องการได้
6. กรณีท่านที่จะออกตัวบินภายในประเทศ หรือกรณีท่านออกตัวเอง กรุณาแจ้งบริษัทเพื่อขอคำยืนยันว่าทัวร์นั้นสามารถ ออกเดินทางได้แน่นอน มิฉะนั้นทางบริษัทจะไม่รับผิดชอบค่าใช้จ่ายที่เกิดขึ้น
7. ที่นั่ง Long Leg ทางบริษัทไม่สามารถริเวสให้ได้ จะขึ้นกับข้อกำหนดของสายการบินเป็นผู้กำหนด
8. ท่านที่ใช้ไมล์หรือแต้มบัตรเครดิตแลกตั๋วท่านจะต้องเป็นผู้ดำเนินการด้วยตัวท่านเอง
9. น้ำหนักกระเป๋าสัมภาระที่โหลดหรือถือขึ้นเครื่องสายการบินเป็นผู้กำหนด หากท่านมีน้ำหนักเกินกว่ากำหนดท่านจะต้องเป็นผู้เสียค่าปรับนั่นเอง
10. ทางบริษัทฯ ไม่รับผิดชอบกรณีเกิดการสูญหาย, สูญหายของกระเป๋าและสัมภาระของผู้โดยสาร
11. กรณีผู้เดินทางต้องการความช่วยเหลือเป็นพิเศษ อาทิเช่น ใช้วีลแชร์ กรุณาแจ้งบริษัทฯ ล่วงหน้าอย่างน้อย 7 วันก่อนเดินทาง มิฉะนั้นบริษัทฯ ไม่สามารถจัดการล่วงหน้าได้

โรงแรมที่พัก

1. รายการนี้เป็นเพียงข้อเสนอที่ต้องได้รับการยืนยันจากบริษัทอีกครั้ง หลังจากได้สำรองโรงแรมที่พักในต่างประเทศเรียบร้อยแล้ว โดยโรงแรมจัดในระดับใกล้เคียงกัน ซึ่งอาจจะปรับเปลี่ยนตามที่ระบุในโปรแกรม
2. การจัดการห้องพัก เป็นสิทธิของโรงแรมในการจัดการห้องพักให้กับกรุ๊ปที่เข้าพัก โดยอาจจะขอเปลี่ยนห้องได้ตามความประสงค์ของผู้ที่พัก ทั้งนี้ขึ้นอยู่กับความพร้อมให้บริการของโรงแรม และไม่สามารถรับประกันได้
3. สำหรับท่านที่เข้าพัก 3 เตียง ขนาดของห้องพักขึ้นอยู่กับทางโรงแรมเป็นผู้จัดถือว่าท่านยอมรับข้อตกลงแล้ว
4. เนื่องจากการวางแผนแบบห้องพักของแต่ละโรงแรมแตกต่างกัน อาจทำให้ห้องพักแบบห้องเดี่ยว (Single) และห้องคู่ (Twin/Double) และห้องพักแบบ 3 ท่าน (Triple Room) ห้องแต่ละประเภทจะไม่ติดกันหรืออยู่คนละชั้น
5. กรณีต้องการห้องพักแบบ 3 ท่านต่อห้อง หรือ ห้องแบบ 3 เตียง (Triple) โรงแรมมีห้อง Triple เพียงพอ ขอสงวนสิทธิ์ในการจัดห้องให้เป็นแบบ แยก 2 ห้อง คือ 1 ห้องพักคู่ และ 1 ห้องพักเดี่ยว โดยอาจจะมีการค่าใช้จ่าย ขึ้นอยู่กับแต่ละโรงแรม

**** เมื่อท่านชำระเงินค่าทัวร์ให้กับทางบริษัทฯ แล้ว ****

**** จะถือว่าท่านได้ยอมรับเงื่อนไขข้อตกลงทั้งหมดนี้ ****